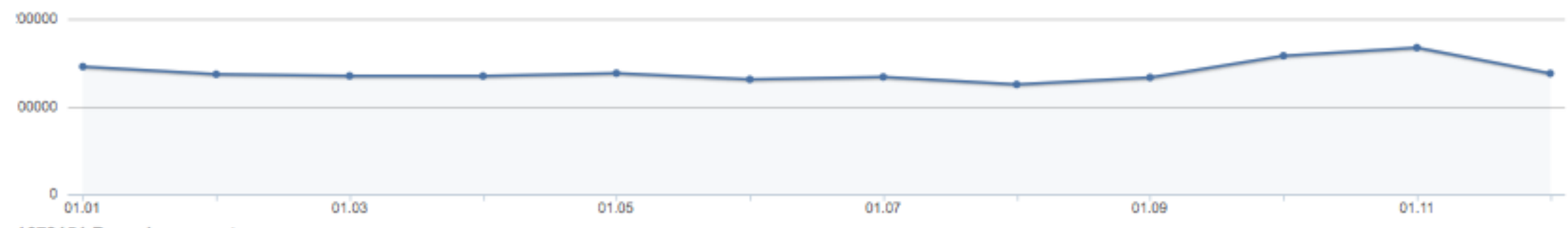


Besuche

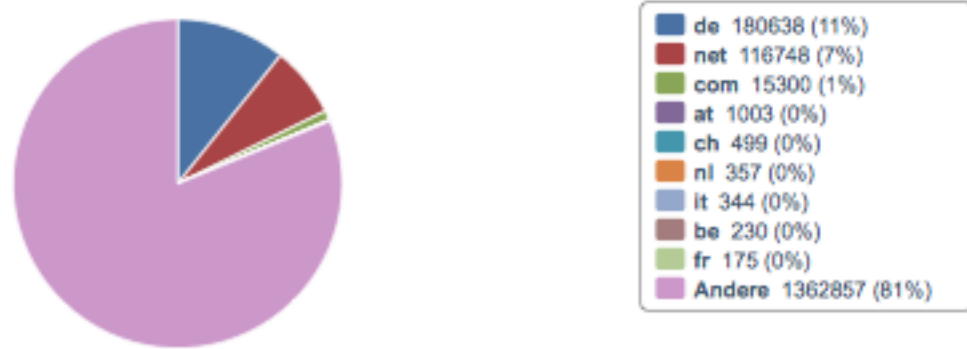


1678151 Besuche gesamt

Relevante Werte



Top-Level-Domains der Besucher



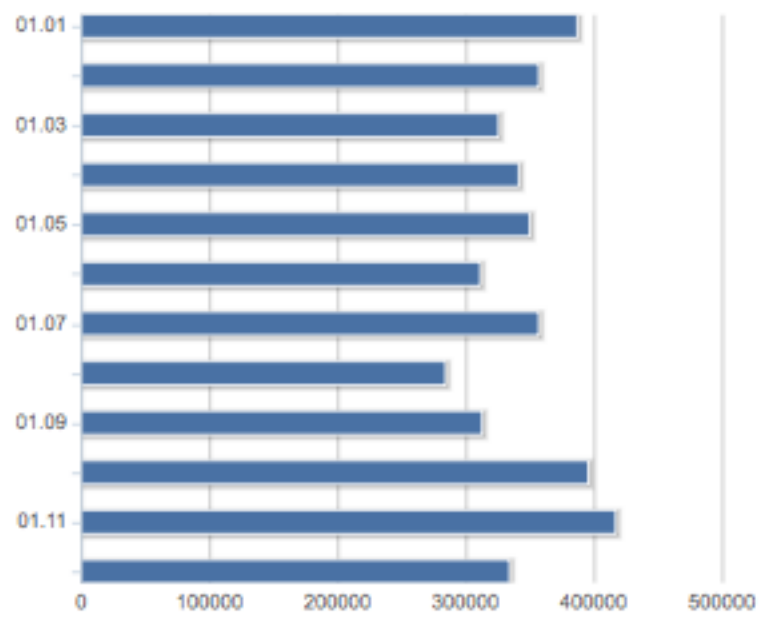
Internetdiensteanbieter

Domainname	Anzahl	%
t-ipconnect.de	88.089	5,28%
t-dialin.net	65.951	3,95%
arcor-ip.net	22.561	1,35%
versanet.de	12.548	0,75%
pro-gmbh.de	8.247	0,49%
einsundeins.de	7.056	0,42%
qsc.de	6.088	0,36%
alicedsl.de	5.307	0,32%
barak-online.net	5.187	0,31%
netcologne.de	4.339	0,26%

Suchmaschinen-Robots

Suchmaschinen-Robot	Besuche	%
Bing Robot	115.256	39,79%
Google Robot	107.895	37,25%
Yandex Robot	40.282	13,91%
Tumtin Robot	4.829	1,67%
MSN Robot	4.766	1,65%
Baiduspider Robot	4.181	1,44%
Yahoo Robot	3.567	1,23%
Ezooms Robot	3.550	1,23%
Maggie Robot	3.338	1,15%
Exa Robot	1.555	0,54%

Seitenaufrufe



Traffic-Auswertung für HTTP, FTP/SFTP, E-Mail und WebDAV

Die untenstehende Auswertung zeigt Ihnen den Datentransfer für die einzelnen Monate des laufenden Jahres an. Aufgeschlüsselt sind HTTP, FTP, E-Mail und WebDAV. Die Summe der jeweiligen Einzelwerte ist in den ersten beiden Spalten angegeben. Die Zugriffs-Zahl gibt an, wie viele ausgehende HTTP-Antworten bzw. FTP-Datei-Up- und -Downloads von Ihrem Paket (inkl. aller Domains) angefordert worden sind.

Grundlage für die HTTP-Auswertungen ist die Datei access.log.<kw>.<tag> bzw. für FTP/SFTP-Zugriffe die Dateien ftp.xferlog und sftp.log. Diese Dateien befinden sich im Verzeichnis /logs (ftp.xferlog nur bei Paketen mit eigener IP). 'Anzahl' im Bereich E-Mail gibt an, wie viele E-Mails in den einzelnen Monaten mit Skripten von Ihrer Präsenz versendet worden sind. E-Mails, die Sie über Mailinglisten versendet haben, werden nicht mitgezählt.

Die Megabytes, die den einzelnen Gliederungspunkten zugeordnet sind, geben an, wie viele Megabytes durch die aufgelistete Anzahl an Zugriffen bzw. E-Mails tatsächlich verbraucht wurden.

Monat	Total		HTTP		FTP/SFTP		Mail		WebDAV	
	Megabytes	Zugriffe	Megabytes	Zugriffe	Megabytes	Zugriffe	Megabytes	Anzahl	Megabytes	Zugriffe
2015-01	137,0	2.319	137,0	2.318	0,1	1	0,0	0	0,0	0
2014-12	45.158,3	1.378.216	45.070,0	1.378.099	88,2	104	0,0	13	0,0	0
2014-11	59.833,5	1.856.704	59.695,4	1.856.596	138,1	72	0,1	36	0,0	0
2014-10	54.942,6	1.718.223	54.764,3	1.718.107	178,2	90	0,0	26	0,0	0
2014-09	47.790,8	1.424.362	47.643,9	1.424.276	146,8	54	0,1	32	0,0	0
2014-08	43.308,0	1.250.508	43.247,6	1.250.103	60,4	389	0,0	16	0,0	0
2014-07	65.279,9	1.475.190	65.047,7	1.474.938	232,2	228	0,0	24	0,0	0
2014-06	46.067,0	1.290.353	45.989,9	1.290.255	77,0	67	0,1	31	0,0	0
2014-05	52.486,8	1.446.925	52.444,8	1.446.819	42,0	87	0,0	19	0,0	0
2014-04	48.704,7	1.436.219	48.656,3	1.436.143	48,4	47	0,0	29	0,0	0
2014-03	52.836,4	1.378.277	52.714,0	1.378.149	122,4	96	0,0	32	0,0	0

1 kB = 1000 Bytes
 1 MB = 1000 kB
 1 GB = 1000 MB